

DPSL-V Serie

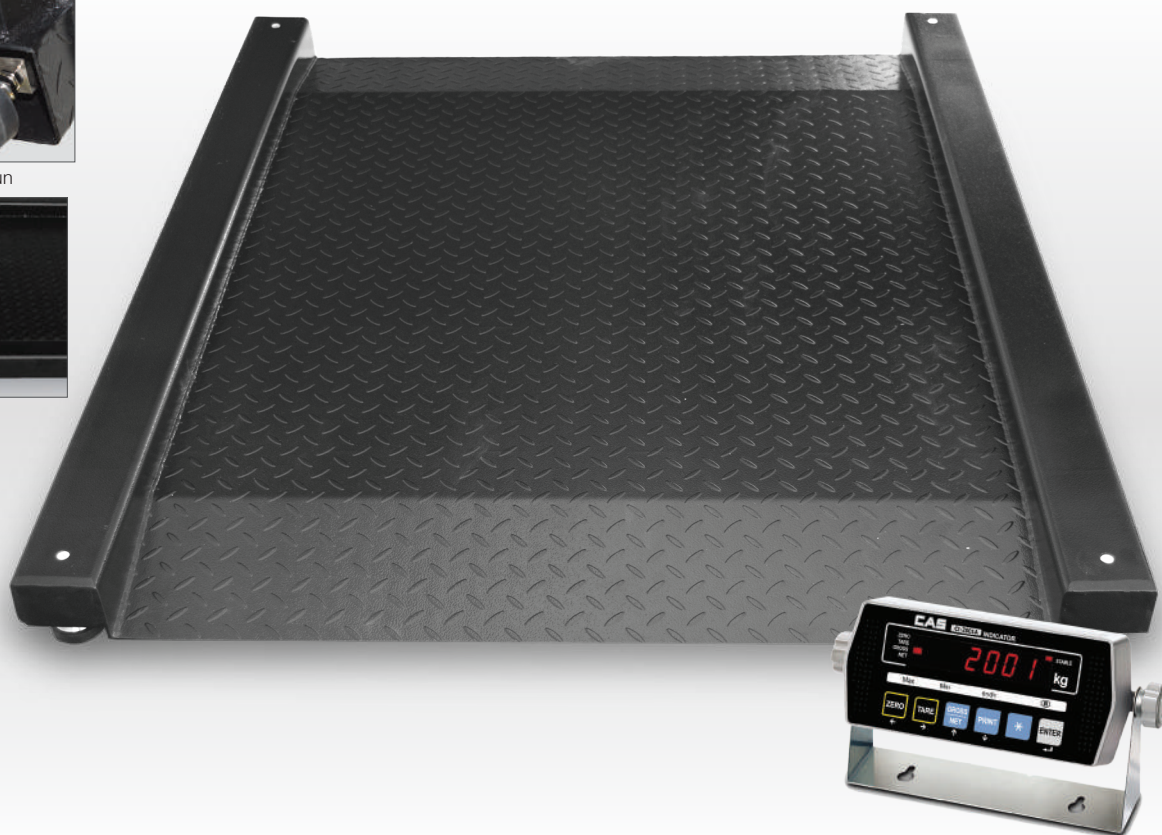
Doorrijdplateau voorzien van 4 loadcellen



Zéér stabiel door voetsteun



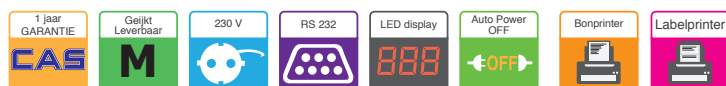
Eenvoudig op en af rijden



Specificaties

- Helder LED display met zwarte achtergrond en rode cijfers, uitstekend leesbaar in donkere ruimtes
- Stalen uitvoering
- Dikte van de plaat slechts 5-7mm
- Slechts 75 mm hoog
- Digitaal filter, welke vibraties wegneemt
- Compacte uitlezing
- 230V voeding
- Hoge afweegsnelheid
- Geleverd met geheel roestvrijstalen muurbeugel
- Numeriek toetsenbord met fysieke toetsen
- Standaard met RS232 aansluiting voor communicatie met een PC of printer
- Tarra en Zero functionaliteit
- Auto Power Off functionaliteit
- Wegen in Netto en Bruto gewichten
- Zeer gebruiksvriendelijk
- Weight back-up functionaliteit, waarbij het gewicht wordt onthouden bij plotseling wegvallen van netstroom
- Standaard inclusief op- en afrit; Waardoor u aan beide kanten de DPSL-V serie eenvoudig kunt op- en afrijden
- Compact design

Standaard



Optioneel

Artikelnr.	Model	Capaciteit	Indeling	Plateau afmeting in mm
20940	DPSL-V-600-EC CI-2001A	600 kg	0,2 kg	1000 x 1000
20941	DPSL-V-1500-EC CI-2001A	1.500 kg	0,5 kg	1000 x 1000
20942	DPSL-V-600-EC CI-2001A	600 kg	0,2 kg	1200 x 1200
20943	DPSL-V-1500-EC CI-2001A	1.500 kg	0,5 kg	1200 x 1200

Artikelnr.	Optie	Artikelnr.	Optie
92002	Kalibratie / ISO certificaat	30451	Labelprinter CI-2001A
20827	Stalen statief incl. montagebeugel	30453	Bonprinter CI-2001A
20828	RVS statief incl. montagebeugel		