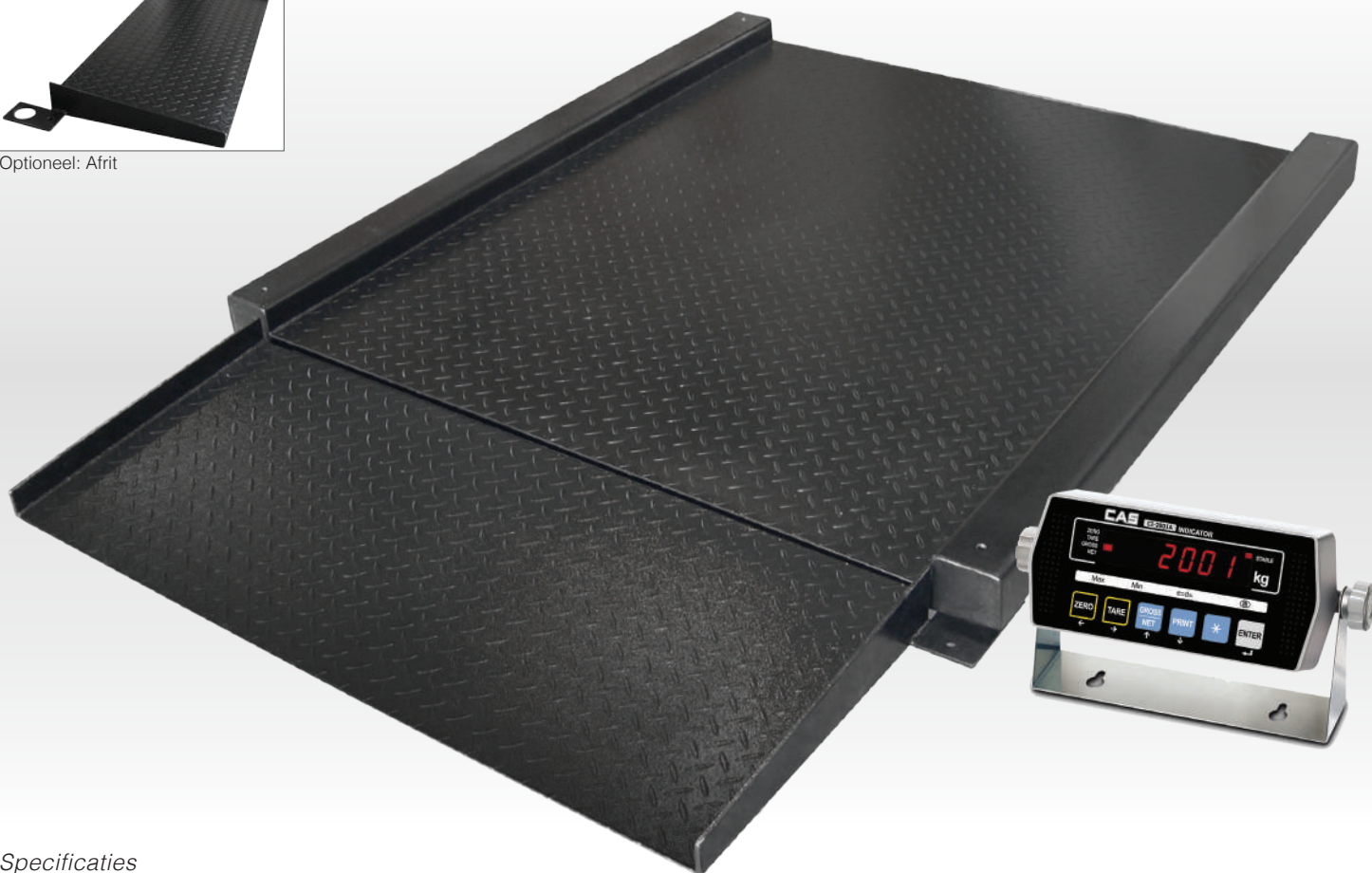


DPSL-E Serie

Doorrijdplateau voorzien van 4 loadcellen



Optioneel: Afrit



Specificaties

- Helder LED display met zwarte achtergrond en rode cijfers, uitstekend afleesbaar in alle soorten productieruimtes
- Stalen uitvoering
- Dikte van de plaat slechts 5mm
- Slechts 50 mm hoog
- Digitaal filter, welke vibraties wegneemt
- Compacte uitlezing
- Voorzien van 4 IP66 loadcellen
- 230V voeding
- Hoge afweegselheid
- Geleverd met geheel roestvrijstalen muurbeugel
- Numeriek toetsenbord met fysieke toetsen
- Standaard met RS232 aansluiting voor communicatie met een PC of printer
- Tarra en Zero functionaliteit
- Auto Power Off functionaliteit
- Wegen in Netto en Bruto gewichten
- Zeer gebruiksvriendelijk
- Weight back-up functionaliteit, waarbij het gewicht wordt onthouden bij plotseling wegvallen van netstroom

Standaard



Optioneel



Artikelnr.	Model	Capaciteit	Indeling	Plateau afmeting in mm
20970	DPSL-E-1500-EC CI-2001A	1.500 kg	0,5 kg	1200 x 1200
20971	DPSL-E-3000-EC CI-2001A	3.000 kg	1 kg	1200 x 1200
20972	DPSL-E-1500-EC CI-2001A	1.500 kg	0,5 kg	1500 x 1200
20973	DPSL-E-3000-EC CI-2001A	3.000 kg	1 kg	1500 x 1200
20974	DPSL-E-1500-EC CI-2001A	1.500 kg	0,5 kg	1500 x 1500
20975	DPSL-E-3000-EC CI-2001A	3.000 kg	1 kg	1500 x 1500

Artikelnr.	Optie	Artikelnr.	Optie
92002	Kalibratie / ISO certificaat	30451	Labelprinter CI-2001A
20827	Stalen statief incl. montagebeugel	20977	Afrit 1200 x 1200 mm
20828	RVS statief incl. montagebeugel	20978	Afrit 1500 x 1200 mm
30453	Bonprinter CI-2001A	20979	Afrit 1500 x 1500 mm